

Ordre : Tricholomatales

Famille : Pleurotaceae

## *Hohenbuehelia grisea* (Peck) Sing.

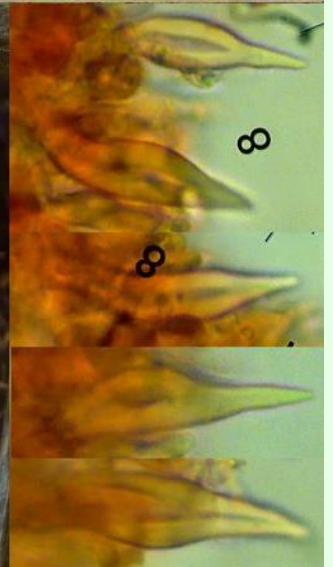
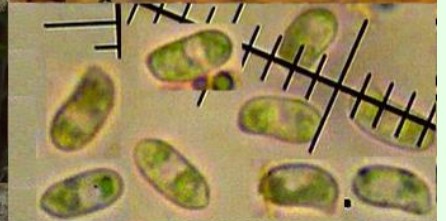
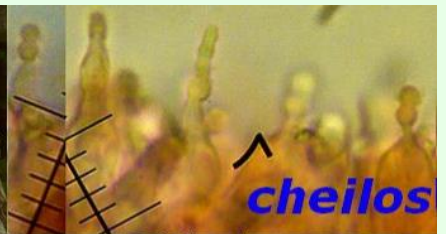
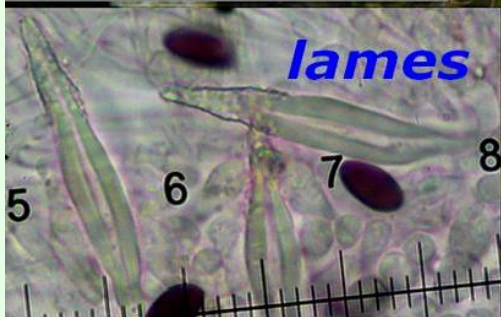
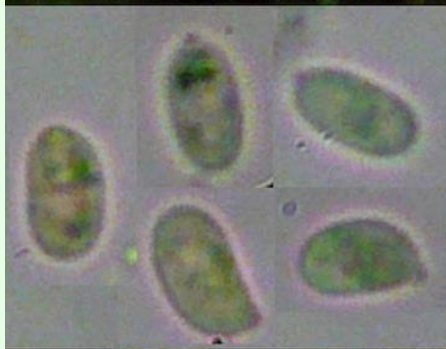
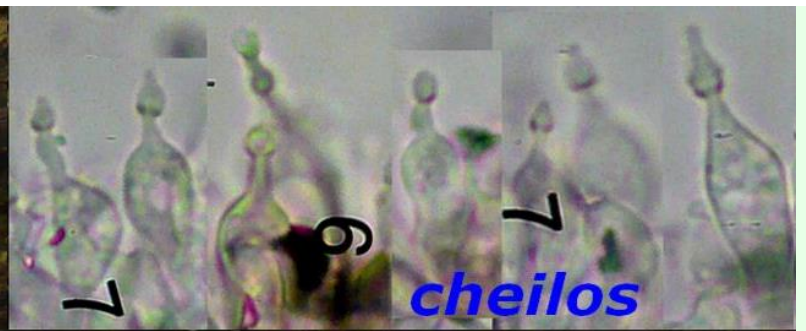
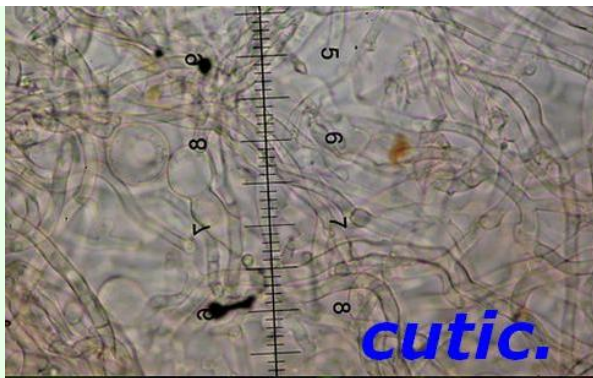
Sur bois de feuillus. Chapeau réniforme, blanchâtre brunâtre, avec un tomentum blanc grisâtre. Lames moyennement serrées, crème ochracé. Stipe absent. Odeur et saveur farineuses. Spores 6,5-9 x 4-5 µm, elliptiques et un peu arquées, basides tétrasporiques. Cystides métuloïdes, cheilocystides rarement ramifiées terminées par une boule de mucus (gliosphex). La détermination des espèces de ce groupe n'est pas une mince affaire tant certaines ont été diversement interprétées selon les ouvrages Nous proposons ci-dessous un petit comparatif extrait de la littérature récente à notre disposition :

- *H. fluxilis* var. *grisea* (Peck) P. Roux : semble bien difficile à distinguer ;
- *H. atrocaerulea*, chapeau gris-brun parfois nuancé de bleu couvert de poils blanc grisâtre ;
- *H. myxotricha* ss. auct., synonyme de *H. mastrucata* ou *H. fluxilis* ? ;
- *H. algida*, synonyme de *H. atrocaerulea* ?
- *H. fluxilis*, espèce bisporique ;
- *H. reniformis* ss. auct. : synonyme de *H. grisea* ;
- *H. chevallieri*, chapeau 7 mm, souvent sur plantes herbacées ;

Cette espèce nous semble peu fréquente dans la région, nous avons quelques observations à différentes saisons, dont celles présentées ici.

Biblio : Mille et un champignons P. Roux - Ehrard Ludwig, Pilzkompendium Band 1 - Funga nordica

*Fiche réalisée en avril 2015 par Patrice TANCHAUD*



*St Romain de Benet, août 2011*